

# Kaart 4



©Copyright 2005 NenneDesign

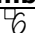


*NenneDesign*





[www.NenneDesign.nl](http://www.NenneDesign.nl)    [Info@NenneDesign.nl](mailto:Info@NenneDesign.nl)

<b>Naam:</b>	Kaart 4
<b>Ontwerp:</b>	Janet Rozenberg
<b>Copyright:</b>	NenneDesign 2005
<b>Stof:</b>	32 count Belfast linnen, Raw (nr.53)
<b>Garen:</b>	DMC
<b>Formaat:</b>	38b X 38h Steken

### Kruissteken:

Symbol	Draden	Type	Nummer
	2	DMC	B5200

### Stiksteken en speciale steken:

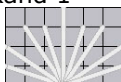
Symbol	Draden	Type	Nummer
	2	DMC	159
	2	DMC	415
	2	DMC	3364
	2	DMC	B5200

### Kraaltjes:

Symbol	Kleur
	Wit

### Speciale steken

#### Rand 1



- Oogsteek variatie 3: 2 draden B5200

#### Rand 2

- Lintje aan begin punt door de stof omhoog steken en aan eind punt weer naar beneden steken, dan op aangegeven plaatsen vastzetten met 1 draad B5200.

#### Rand 3

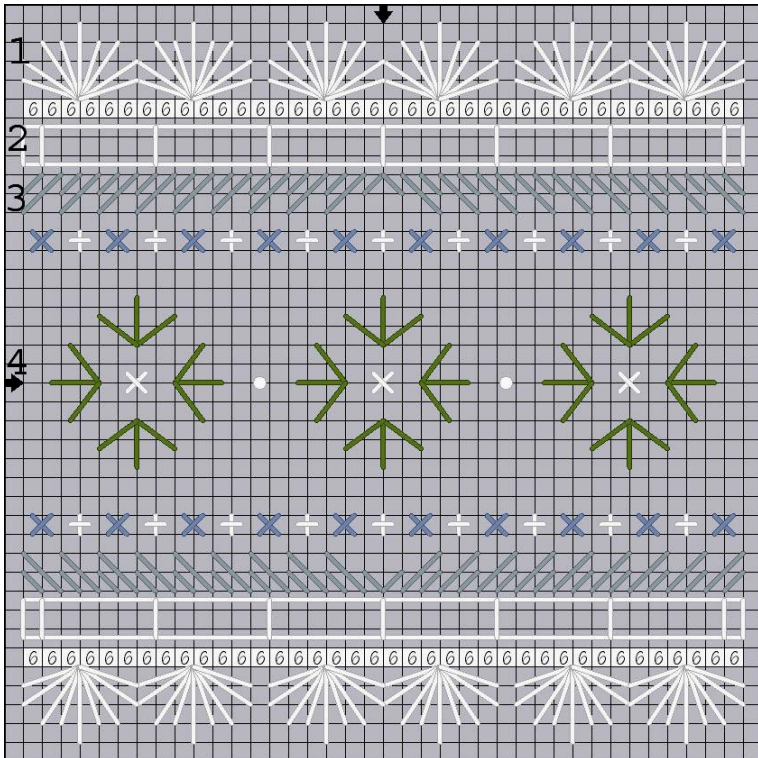


- Diagonale Platsteek: 2 draden 415

#### Rand 4



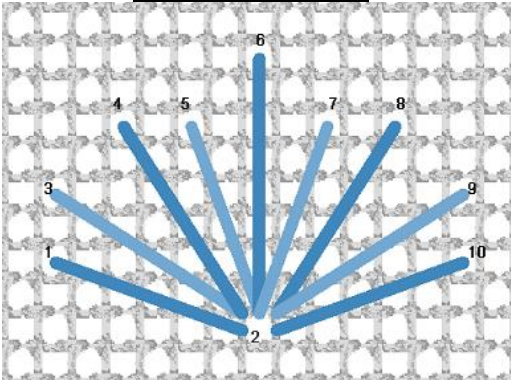
- Lazy Daisy: 2 draden 3364
- Roosjes vast zetten met een paar steekjes



Mocht u fouten ontdekken in het patroon wilt u dat dan a.u.b. mailen naar [info@NenneDesign.nl](mailto:info@NenneDesign.nl)

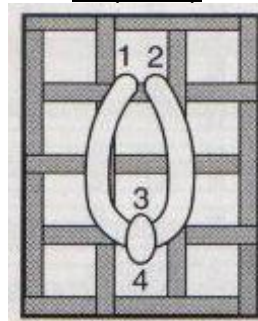
# Steken Kaart 4

Oogsteek variatie 3



Kom uit bij 1, steek in bij 2,  
Kom uit bij 3, steek in bij 2,  
Kom uit bij 4, steek in bij 2,  
Kom uit bij 5, steek in bij 2,  
enz, enz.....

Lazy Daisy



Voor een duidelijke  
omschrijving van  
de gebruikte steken,  
kijk op:



*NenneDesign*

[www.NenneDesign.nl](http://www.NenneDesign.nl)